

## BULLETIN D'ANALYSE / ANALYSIS REPORT

HUILE ESSENTIELLE / MATRICIAIRE NÉPAL BIO

ESSENTIAL OIL / ORGANIC NEPAL MATRICARIA

Date de création : 17/07/2020

Date de mäj : 01/10/2025

ref : XMATNB

### DESCRIPTION DU PRODUIT / PRODUCT DESCRIPTION

Produit :	Huile essentielle 100% naturelle	Product :	100% natural essential oil
Nom botanique :	Matricaria Recutita (L.) Rauschert	Botanical name :	Matricaria Recutita (L.) Rauschert
Origine :	NÉPAL	Origin :	NEPAL
Numéro de lot :	CM-BA-HPC-2925	Batch number :	CM-BA-HPC-2925
Date d'expiration :	oct-29	Product type	oct-29
Type de culture :	Plantation	Expiration date :	Plantation
Partie de la plante :	Fleur	Part of the plant :	Flower
Mode d'obtention :	Distillation à la vapeur d'eau	Production method :	Steam distillation

INCI : CHAMOMILLA RECUTITA FLOWER OIL  
 N° CAS TSCA : 8002-66-2  
 N° CAS EINECS : 84082-60-0  
 N° EINECS (n° EC) : 282-006-5  
 BIO / ORGANIC = Issu de l'agriculture biologique – Contrôle Certisys BE-BIO-01  
 From organic agriculture – Certisys BE-BIO-01 control.

### CARACTÉRISTIQUE PHYSIQUES ET CHIMIQUES (à 20°C sauf mention)

### PHYSICAL AND CHEMICAL CHARACTERISTICS (at 20°C)

Apparence :	Liquide mobile	Appearance :	Mobile Liquid
Couleur :	Bleu très foncé	Color :	Very Dark Blue
Odeur :	Caractéristique, herbacée, amère, douce	Odor :	Characteristic, Herbaceous, Bitter, Soft

	Specifications	Résultat / Result
Densité / Density :	0,880 - 0,965	Conforme / Conform
Indice de réfraction / Refractive index :	1,480 - 1,510	Conforme / Conform
Point éclair / Flash point :	+ 99 °C	Conforme / Conform
Pouvoir rotatoire / Optical rotation :	N.A. / N.D.	Conforme / Conform

**DONNÉE D'ANALYSES CHIMIQUES / CHEMICAL ANALYSIS DATA**

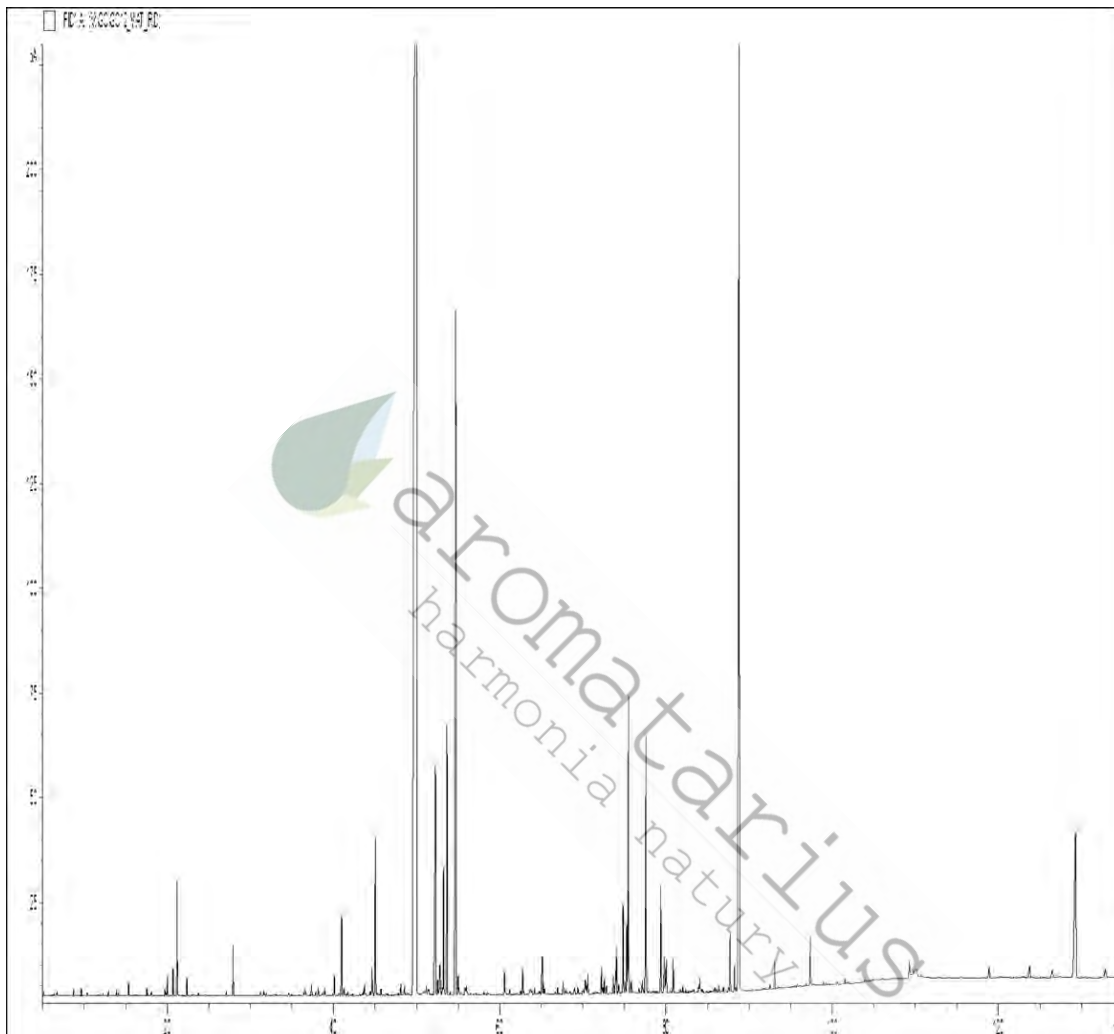
Pics	TR (min)	Constituants / Components	%
1	8,71	alpha-PINENE	0,03
2	9,65	2-METHYLBUTYRATE D'ETHYLE	0,03
3	10,35	CAMPHERE	0,02
4	12,91	SABINENE	0,03
5	13,87	2-METHYLBUTYRATE D'ISOBUTYLE	0,03
6	15,33	beta-MYRCENE	0,07
7	17,52	LIMONENE	0,04
8	18,07	1,8-CINEOLE	0,03
9	19,69	2-PENTYL FURANE	0,04
10	20	Cis-beta-OCIMENE	0,11
11	20,67	gamma-TERPINENE	0,16
12	21,16	Trans-beta-OCIMENE	0,66
13	22,33	p-CYMENE	0,11
14	23,72	2-METHYLBUTYRATE DE 2-METHYLBUTYLE	0,02
15	27,09	6-METHYL-5-HEPTEN-2-ONE	0,03
16	27,9	ARTEMISIA CETONE	0,3
17	31,22	NONANAL	0,02
18	31,59	ESTER ALIPHATIQUE	0,03
19	34,58	COMPOSÉ ALCANE	0,03
20	36,4	alpha-LONGIPINENE	0,02
21	36,56	SILPHINENE	0,06
22	37,34	BICYCLOLEMENE	0,07
23	37,86	METHYLBUTYRATE DE Cis-3-HEXENYLE	0,02
24	38,14	alpha-COPAENE	0,05
25	38,74	VALERATE DE trans-2-HEXENYLE	0,02
26	38,93	ARTEMISIA ALCOHOL	0,06
27	40,09	MODHEPHENE	0,14
28	40,97	alpha-ISOCOMENE	0,55
29	41,26	SESQUITERPENE	0,05
30	41,71	LINALOL	0,02
31	43,54	1-OCTANOL	0,03
32	43,72	beta-ISOCOMENE	0,09
33	44,38	alpha-trans-BERGAMOTENE	0,03
34	44,62	beta-ELEMENE	0,19
35	44,69	SESQUITERPENE	0,02
36	45,03	beta-CARYOPHYLLENE	1,13
37	45,7	AROMADENDRENE	0,05
38	46,3	SESQUITERPENE	0,02
39	46,52	SESQUITERPENE	0,02
40	47,82	SAFRANAL	0,02
41	48,1	ALLO-AROMADENDRENE	0,09

42	48,53	4,8-DIMETHYL-NONA-3,8-DIEN-2-ONE	0,07
43	48,9	ZONARENE	0,02
44	49,98	alpha-HUMULENE	0,65
45	50,03	E-beta-FARNESENE	51,52
46	50,07	SESQUITERPENE	0,02
47	50,23	Z-beta-FARNESENE	0,02
48	51,17	gamma-MUUROLENE	0,06
49	51,34	gamma-CURCUMENE	0,05
50	51,47	LEDENE	0,06
51	52,25	GERMACRENE D	2,64
52	52,54	SESQUITERPENE	0,11
53	52,79	beta-SELINENE	0,26
54	52,86	alpha-SELINENE	0,08
55	53,1	alpha-ZINGIBERENE	0,05
56	53,24	cis-alpha-BISABOLENE	0,85
57	53,65	BICYCLOGERMACRENE	2,04
58	54,04	beta-CURCUMENE	0,02
59	54,7	E,E-alpha-FARNESENE	6,43
60	54,99	ACETATE DE GERANYLE	0,14
61	55,1	delta-CADINENE	0,05
62	55,26	gamma-CADINENE	0,02
63	55,8	beta-SESQUIPELLANDRENE	0,08
64	55,97	alpha-CURCUMENE	0,08
65	56,1	trans-alpha-BISABOLENE	0,02
66	56,49	SESQUITERPENE	0,02
67	58,12	beta-DAMASCENONE	0,02
68	58,53	2-TRIDECANONE	0,03
69	60,56	E-GERANYL ACETONE	0,17
70	60,62	GERANIOL	0,03
71	61,2	EPOXYDE SESQUITERPENIQUE	0,05
72	62,1	ESTER PHENYLETHYLIQUE	0,02
73	62,49	ESTER ALIPHATIQUE	0,04
74	62,74	SESQUISEROFURANE	0,2
75	62,9	SESQUITERPENOL	0,02
76	63,67	COMPOSÉ AROMATIQUE	0,03
77	63,72	DIHYDROCHAMAZULENE	0,04
78	63,86	DIHYDROCHAMAZULENE ISOMERE	0,03
79	64,2	ESTER ALIPHATIQUE	0,05
80	64,71	SESQUITERPENOL	0,03
81	64,84	beta-IONONE	0,02
82	65,03	EPOXYDE SESQUITERPENIQUE	0,1
83	65,11	DENDROLASINE	0,29
84	65,28	EPOXYDE SESQUITERPENIQUE	0,07
85	65,42	SESQUITERPENOL	0,04
86	65,8	ESTER ALIPHATIQUE	0,02
87	66,66	EPOXYDE SESQUITERPENIQUE	0,03
88	66,95	SANTALOL ISOMERE	0,05

89	67,62	OXYDE DE CARYOPHYLLENE	0,1
90	67,93	SESQUITERPENOL	0,05
91	68,43	SESQUITERPENONE	0,05
92	68,98	SESQUITERPENOL	0,04
93	69,02	SESQUITERPENONE	0,05
94	69,38	COMPOSÉ AROMATIQUE	0,06
95	69,96	SESQUITERPENOL	0,03
96	70,05	LEDOL	0,03
97	70,27	EPOXYDE SESQUITERPENIQUE	0,15
98	70,43	PENTADECANAL	0,06
99	70,59	NEROLIDOL	0,15
100	71,58	SESQUITERPENOL	0,03
101	71,77	COMPOSÉ AROMATIQUE	0,02
102	72,25	PRECOCENE I	0,19
103	72,39	GLOBULOL	0,05
104	72,59	VIRIDIFLOROL	0,12
105	72,84	COMPOSÉ AROMATIQUE	0,07
106	73,67	EPOXYDE SESQUITERPENIQUE	0,13
107	73,94	SESQUITERPENOL	0,15
108	74,05	COMPOSÉ TERPENIQUE	0,31
109	74,34	EUDESMOL ISOMERE	0,1
110	74,84	SPATHULENOL	0,71
111	75,07	COMPOSÉ AROMATIQUE	0,1
112	75,29	TRIMETHYL-PENTADECANONE	0,47
113	75,49	OXYDE B D'alpha-BISABOLOL	2,36
114	75,82	EPOXYDE SESQUITERPENIQUE	0,1
115	75,91	COMPOSÉ AROMATIQUE	0,03
116	76,22	COMPOSÉ TERPENIQUE	0,03
117	76,36	EPOXYDE SESQUITERPENIQUE	0,02
118	76,75	OXYDE DE BISABOLOL ISOMERE	0,05
119	76,89	SESQUITERPENOL	0,02
120	77,17	T-CADINOL	0,1
121	77,28	SESQUITERPENOL	0,03
122	77,59	OXYDE DE BISABOLONE	2,1
123	77,74	COMPOSÉ AROMATIQUE	0,02
124	77,94	COMPOSÉ AROMATIQUE	0,05
125	78,32	ALCOOL ALIPHATIQUE	0,02
126	78,54	ALCOOL ALIPHATIQUE	0,05
127	78,97	COMPOSÉ ALCENE	0,02
128	79,38	alpha-BISABOLOL	0,79
129	79,79	beta-EUDESMOL	0,27
130	79,96	alpha-CADINOL	0,6
131	80,04	SESQUITERPENOL	0,3
132	80,49	SESQUITERPENOL	0,02
133	80,69	SESQUITERPENOL	0,02
134	80,87	COMPOSÉ Mw=218	0,24
135	81,74	ACETATE DE FARNESYLE	0,04

136	82,03	ACIDE CAPRIQUE	0,07
137	82,39	FARNESOL ISOMERE	0,03
138	83,34	ESTER ALIPHATIQUE	0,05
139	83,79	SESQUITERPENOL	0,03
140	83,96	FARNESOL	0,05
141	84,07	TRICOSANE	0,11
142	84,36	COMPOSÉ AROMATIQUE	0,03
143	85,88	COMPOSÉ AROMATIQUE	0,05
144	86,09	COMPOSÉ AROMATIQUE	0,02
145	86,37	SESQUITERPENOL	0,06
146	86,94	COMPOSÉ AROMATIQUE	0,04
147	87,21	SESQUITERPENOL	0,02
148	87,51	SESQUITERPENOL	0,05
149	87,73	CHAMAZULENE	0,48
150	88,25	PRECOCENE II	0,2
151	88,43	ESTER ALIPHATIQUE	0,03
152	88,82	OXYDE A D'alpha-BISABOLOL	10,97
153	92,52	OXYDE DE BISABOLOL ISOMERE	0,04
154	93,1	PENTACOSANE	0,19
155	95,81	COMPOSÉ AROMATIQUE	0,03
156	96,9	SESQUITERPENOL	0,03
157	97,37	PHYTOL	0,39
158	97,72	EPOXYDE SESQUITERPENIQUE	0,03
159	98,96	COMPOSÉ AROMATIQUE	0,03
160	99,3	COMPOSÉ AROMATIQUE	0,02
161	101,54	HEPTACOSANE	0,03
162	103,92	SESQUITERPENOL	0,03
163	109,3	ACIDE PALMITIQUE	0,16
164	109,9	cis-TONGHAOSU	0,06
165	110,07	trans-TONGHAOSU	0,15
166	115,5	SESQUITERPENOL	0,02
167	118,9	DITERPENE Mw=272	0,12
168	120,24	SESQUITERPENOL	0,02
169	123,75	SESQUITERPENOL	0,15
170	126,49	SESQUITERPENOL	0,1
171	129,3	SQUALENE	2,77
172	132,88	SQUALENE ISOMERE	0,15
173	134,96	SQUALENE ISOMERE	0,84

DONNÉES CHROMATIQUES / CHROMATIC DATA



CONFORME À L'ORIGINAL

These are the values as received from the supplier and/or an independent laboratory. They are subject to change as common with natural products. OMNIA SRL is not responsible for the accuracy of these results. The buyer remains responsible for the quality evaluation of the product.